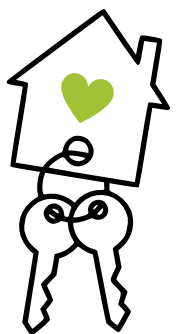




Hankasalmi



*Hyvän arjen
omakotitontit*



Koti Hankasalmelle

Hankasalmi on aitoa maaseutua kaupunkien kainalossa, Keski-Suomen ja Savon yhtymäkohdassa.

Kolme taajaama ja kymmenen kylää, joissa on yhteisötunnelmaa, sykähdyttävää luontoa ja maalaistatsia!

Hankasalmella tapahtuu paljon ympäri vuoden. Tämä on yllättänyt positiivisesti monet Hankasalmelle muuttaneet uudet kuntalaiset. Kesäkausi starttaa mm. lasten omilla festareilla.

Meillä on kolme maalaiskoulua ja päiväkotia. Näissä jokainen tuntee toisensa - opettajat oppilaansa ja hoitajat hoitolapsensa vanhempineen.

Syksyllä 2020 valmistui Hankasalmen koulukeskus. Olemme lähivuosina investoineet myös mm. perhekeskukseen, ulkokuntosaleihin, frisbeegolfratoihin, kevyenliikenteen väylään ja uimarantoihin. 2024 Kirkonkylälle avautuu uusi liikuntapuisto.

Harrastusmahdollisuuksia löytyy monenlaisia; ratsastuksesta lasketteluun, golfista maastopyöräilyyn, unohtamatta viikoittaisia erilaisia kerhoja ja kansalaisopiston monipuolisia kursseja.

Keskimääräiset matkat

Jyväskylä: 50 km

Kuopio: 100 km

Helsinki: 300 km

Tampere: 200 km

Junalla 24 min. Aseman kylältä

Jyväskylään.

Autolla Niemisjärveltä

25 min. Jyväskylään.



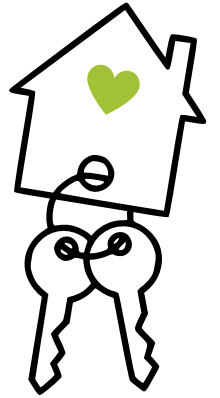


Niemisjärvi

Pienmäen asuinalue

Omakotitaloalue sijaitsee rauhallisella paikalla alle kahden kilometrin päässä Niemisjärven kylän eri toiminnoista. Alueella on tasamaatontteja metsäisillä paikoilla. Niemisjärvellä asut maaseudulla, aivan kaupungin kyljessä.

- 35 km Jyväskylään
- alle 1km Niemisjärven kouluun
- alle 1 km Sinisiiven päiväkotiin
- 2 km uimarannalle
- 1 km frisbeegolfradalle, hiihto- ja kuntoradalle
- alle 1 km kirjastoon
- tulossa ulkokuntosali
- 10 km Aseman kylälle, juna-asema
- 17 km Hankasalmen Kirkonkylän keskusta: monitoimitalo, kuntosali, perhekeskus, uusi yläkoulu ja lukio, 2024 valmistuva liikuntapuisto
- 11 km Lievestuoreen keskusta
- 7 km Hankasalmen ratsastuskouluun
- 18 km laskettelukeskus Häkärinteille
- 11 km Lomakeskus Revontuleen, golf, keilaus



Osoite	Pinta- ala m ²	Rakennus- oikeus k-m ²	Hinta (eur)	TARJOUCHINTA (eur)
Laitisentie kohde1	2674	331	12 438	6 219
Laitisentie kohde 2	2204	264	9 918	4 959
Laitisentie kohde 3	3367	404	15 151,50	7 575,75
Laitisentie kohde 4	3891	467	17 509,50	8 754,75
Laitisentie kohde 5	4233	508	19 048,50	9 524,25
Kaskirauniontie kohde 6	2328	279	10 476	5 238
Kaskirauniontie kohde 7	2898	347	13 041	6 520,50
Kaskirauniontie kohde 8	2613	313	11 758,50	5 879,25
Kaskirauniontie kohde 9	2267	272	10 201,50	5 100,75



Niemisjärven tonttivaihtoehtoja löydät lisää:
www.hankasalmi.fi/asuminen-ja-ymparisto



Asema

Näkinniemen asuinalue

Omakotitaloalue sijaitsee Hankasalmen asemalla vain kilometrin päässä koulusta, päiväkodista ja juna-asemalta. 24 minuutissa olet junalla Jyväskylässä.

- 45 km Jyväskylään
- 1,2 km juna-asemalle
- 45 km Pieksämäkeen
- 1 km Metsätähden päiväkotiin
- 1,2 km Aseman kouluun, kaukalolle, frisbeegolfradalle
- 1,5 km uimarannalle
- 2 km urheilukentälle
- n. 10 km Kirkonkylälle mm. kauppoihin, terveysasemalle, hammaslääkäriin, pääkirjastoon, yläasteelle ja lukioon, liikuntapuistoon (valm. 2024), monitoimitalolle, kuntosalille, hiihtomaahan ja perhekeskukseen.
- useita ratsastustalleja 15 km säteellä
- 12 km laskettelukeskus Häkärinteille
- 2,5 km Hangan lavalle tansseihin
- 5 km Lomakeskus Revontuleen, golf, keilaus
- 2,5 km uudistetulle Keskisenlammen luontopolulle
- 2023 valmistuu Asemalle ulkokuntosali

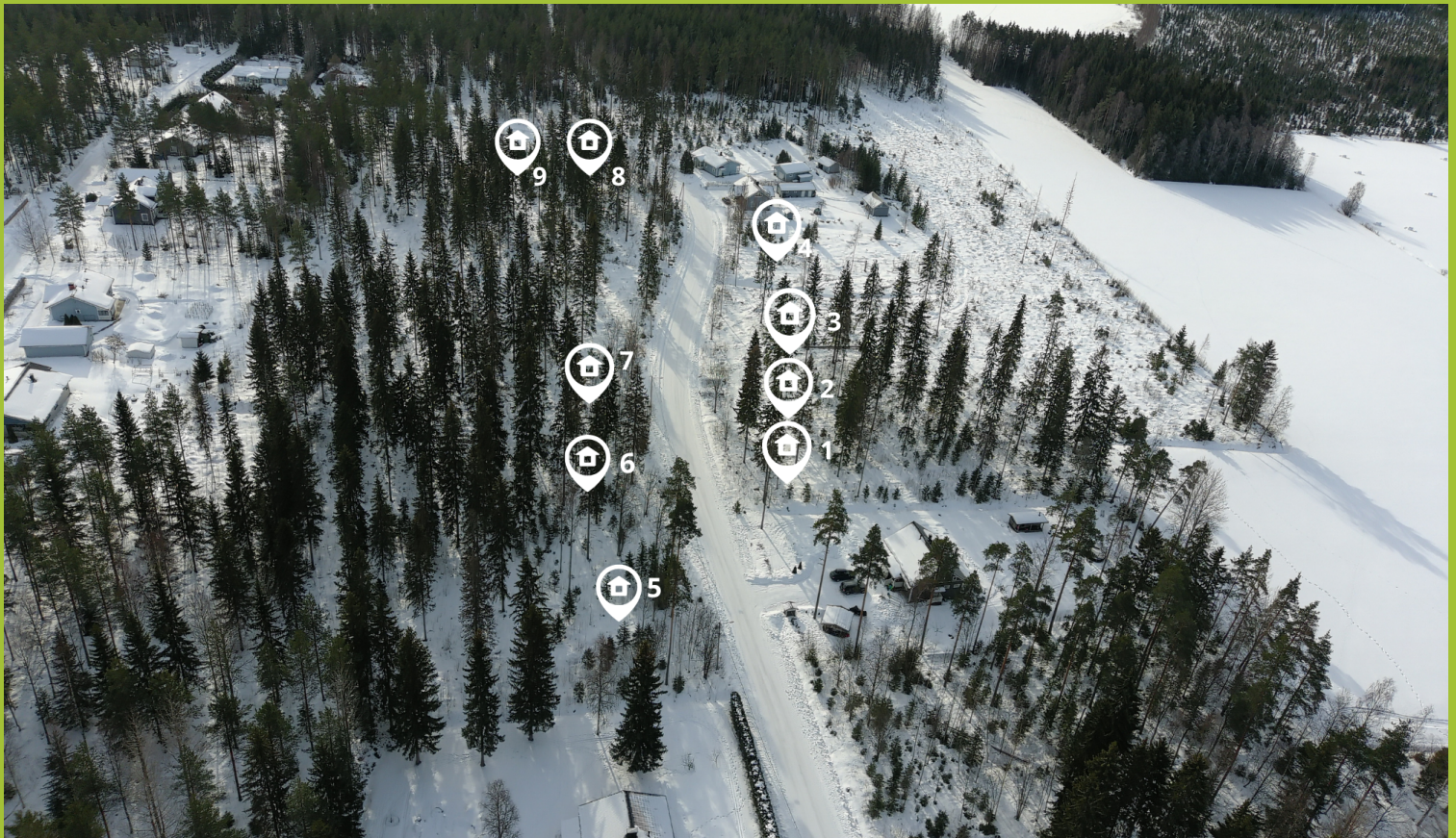


Osoite	Pinta-ala m2 (noin)	Rakennus-oikeus k-m2*	Hinta (eur)	TARJOUS-HINTA (EUR)
Näkinniementie kohde 1	1968	295+98	1 858	929
Näkinniementie kohde 2	1797	269+89	1 696	848
Näkinniementie kohde 3	1782	267+89	1696	848
Näkinniementie kohde 4	1850	277+92	2 738	1 369
Näkinniementie kohde 5	1647	247+82	1555	777,50
Näkinniementie kohde 6	2176	326+108	2 054	1 027
Näkinniementie kohde 7	1782	267+89	1 682	841
Näkinniementie kohde 8	1814	272+90	1 959	979,50
Näkinniementie kohde 9	1716	257+85	2 073	1 036,50

*asuinrakennus + autotalli/talourak.

2024 kevään
tonttikampanja:

**NÄMÄ TONTIT
PUOLEEN
HINTAAN!**



Aseman kylän tonttivaihtoehtoja löydät lisää:
www.hankasalmi.fi/asuminen-ja-ymparisto

Kirkonkylä



Laitalan ja Laiduntien asuinalue

Omakotitaloalue sijaitsee Hankasalmen Kirkonkylällä vain 100 metrin päässä Kuuhankaveden rannasta. Kylän palvelut, koulut ja liikuntamahdollisuudet ovat kolmen kilometrin säteellä asuinalueesta.

- 55 km Jyväskylään
- 2,5 km Hankasalmen koulukeskukseen valm. 2020
- 2,5 km Sillankorvan päiväkotiin valm. 2020
- 2,5 km monitoimitalolle ja kuntosalille
- 2 km Hiihtomaahan
- 100 m ja 3 km uimarannoille
- 3 km frisbeegolfradalle, kuntoportaisiin ja ulkokuntosalille
- 1 km 2024 valmistuvalle liikuntapuistolle
- 2,5 km kauppoihin, ravintoloihin
- 2 km terveysasemalle ja hammaslääkäriin
- 2,5 km pääkirjastoon
- 13 km Aseman kylälle, juna-asema
- useita ratsastustalleja 15 km säteellä
- 16 km laskettelukeskus Häkärinteille
- 15 km Lomakeskus Revontuleen, golf, keilaus



Osoite	Pinta-ala m2 (noin)	Rakennus oikeus k-m2	Hinta (eur)	TARJOUS-HINTA (EUR)
Laitalantie kohde 1	2100	420	7 480	3 740
Laitalantie kohde 2	3200	640	10 880	5 440
Laitalantie kohde 3	3000	600	10 200	5 100
Laitalantie kohde 4	3100	620	10 540	5 270
Laitalantie kohde 5	3300	660	11 220	5 610
Laiduntie kohde 6	2600	520	8 840	4 420
Laiduntie kohde 7	2500	500	8 500	4 250
Laiduntie kohde 8	2700	540	9 180	4 590
Laiduntie kohde 9	3050	610	10 370	5 185

2024 kevään tonttikampanja:
NÄMÄ TONTIT PUOLEEN HINTAAN!



Kirkonkylän tonttivaihtoehtoja löydät lisää:
www.hankasalmi.fi/asuminen-ja-ymparisto

Lisää neuvoja rakentajalle

Kaikissa kysymyksissäsi voit käännyä meidän puoleemme;
saat meiltä tietysti myös henkilökohtaisen tonttiesittelyn.

Kaikki Hankasalmen kunnan Kirkonkylän, Niemisjärven ja Aseman kylän
myytävät tontit löydät [www-sivuiltamme](http://www.sivuilltamme).

Tiina Pellinen

Tekninen päällikkö

tiina.s.pellinen@hankasalmi.fi

040 575 3601

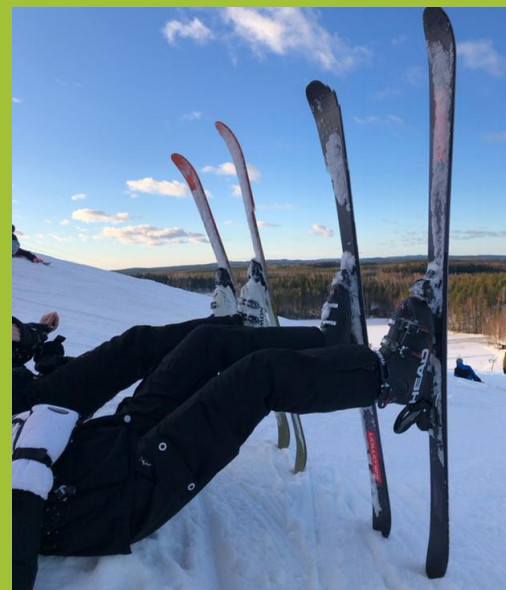
Hannu Lampinen

Kiinteistöjohtaja

hannu.lampinen@hankasalmi.fi

040 621 6777







www.hankasalmi.fi

Löydät meidät somesta:



@hankasalmenkunta